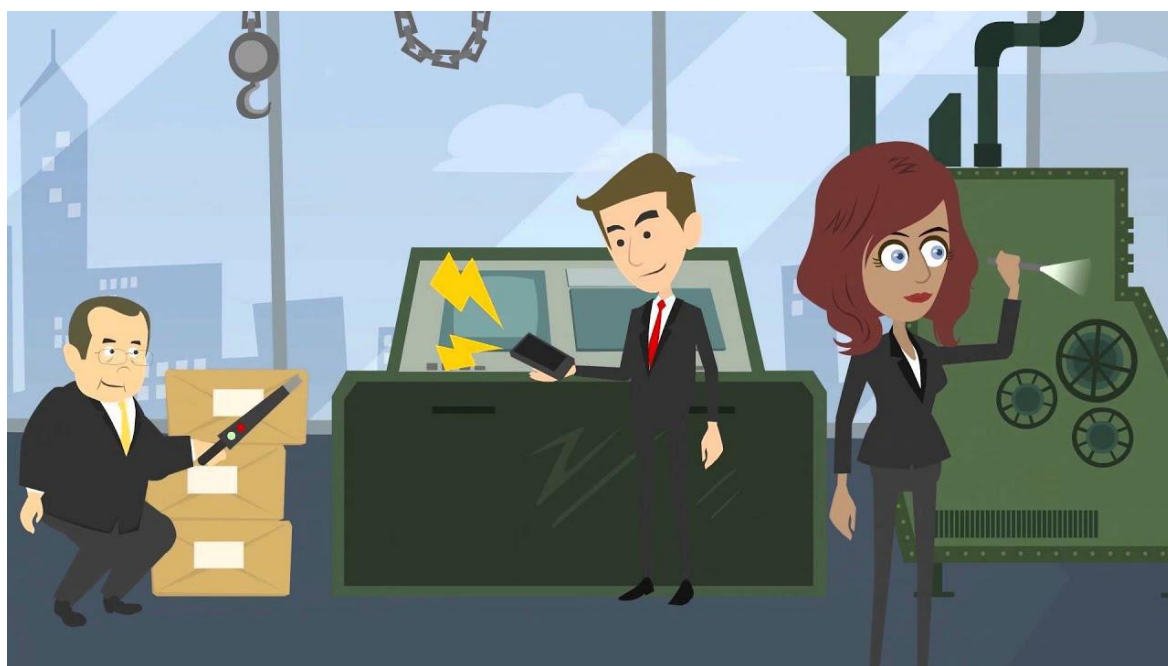


**Министерство труда и социального развития Новосибирской области
Управление труда**

Государственная экспертиза качества проведения специальной оценки условий труда



Памятка для заявителей

2022
Новосибирск

Нормативная база

- Федеральный закон от 28.12.2013 № 426-ФЗ «О специальной оценке условий труда».
- Приказ Минтруда России от 29.10.2021 № 775н «Об утверждении Порядка проведения государственной экспертизы условий труда».
- Приказ Минтруда России от 28.10.2021 № 765н «Об утверждении типовых форм документов, необходимых для проведения государственной экспертизы условий труда».
- Приказ Минтруда Новосибирской области от 12.10.2017 № 438 «Об утверждении административного регламента министерства труда и социального развития Новосибирской области предоставления государственной услуги по осуществлению государственной экспертизы условий труда».
- Приказ Минтруда Новосибирской области от 22.04.2015 № 225 «Об установлении размера платы за проведение экспертизы качества специальной оценки условий труда».

В отношении работодателей, осуществляющих свою деятельность на территории Новосибирской области, государственную экспертизу условий труда в целях оценки качества проведения специальной оценки условий труда (экспертизу качества СОУТ)

проводит

Министерство труда и социального развития
Новосибирской области

орган
государственной
экспертизы
условий труда

на основании

заявлений работников, профессиональных союзов и их объединений, иных уполномоченных работниками представительных органов, работодателей и их объединений, государственных внебюджетных фондов РФ, органов исполнительной власти, организаций, проводивших СОУТ

за счет
средств
заявителя

обращений комиссий по расследованию несчастных случаев

определений судебных органов

представлений государственных инспекций труда (ГИТ)

представлений Роспотребнадзора

заклучений Минтруда России о рассмотрении несогласия с заключением экспертизы качества СОУТ

бесплатно

Последовательность действий заявителя

Комиссии по
расследованию
несчастных случаев

Работники, профессиональные
союзы и их объединения, иные
уполномоченные работниками
представительные органы,
работодатели и их объединения,
государственные внебюджетные
фонды РФ, органы исполнительной
власти, организации, проводившие
СОУТ

представить (направить)
в министерство
заявление о проведении
экспертизы качества
СОУТ (и **согласие** на
обработку
персональных данных –
для заявителя-физлица)
и **документы** на
бумажном носителе
лично, заказным
почтовым отправлением
или в виде электронного
документа

оплатить экспертизу
качества СОУТ по
реквизитам

повторно

устранить нарушения (за
исключением случаев
предоставления
подложных документов и
заведомо ложных
сведений, отсутствия
отчета о проведении
СОУТ, ликвидации
работодателя)

получить
заключение
экспертизы
качества СОУТ на
руки или по почте не
позднее 30 рабочих
дней (при продлении
срока экспертизы –
не позднее 90
рабочих дней)

в **случае** непроведения
экспертизы качества
СОУТ получить
уведомление об отказе
в проведении
экспертизы качества
СОУТ на руки, по
почте или в виде
электронного
документа не позднее
12 рабочих дней со дня
регистрации заявления
в министерстве.
Возврат денежных
средств осуществляется
при подаче заявителем
соответствующего
заявления

Последовательность действий судебных органов, государственных инспекций труда, Роспотребнадзора

Судебные органы

Государственные инспекции труда, Роспотребнадзор

представить (направить) в министерство **определение о назначении экспертизы качества СОУТ** и материалы гражданского дела, содержащие **необходимые документы**, на бумажном носителе лично, заказным почтовым отправлением или в виде электронного документа

представить (направить) в министерство **представление о проведении экспертизы качества СОУТ, акт проверки и документы** на бумажном носителе лично, заказным почтовым отправлением или в виде электронного документа

повторно

в **случае** непроведения экспертизы качества СОУТ получить **мотивированное сообщение о невозможности дать заключение экспертизы качества СОУТ** на руки, по почте или в виде электронного документа не позднее 12 рабочих дней со дня регистрации заявления в министерстве

получить **заключение экспертизы качества СОУТ** на руки или по почте не позднее 30 рабочих дней (при продлении срока экспертизы – не позднее 90 рабочих дней)

в **случае** непроведения экспертизы качества СОУТ получить **уведомление об отказе в проведении экспертизы качества СОУТ** на руки, по почте или в виде электронного документа не позднее 12 рабочих дней со дня регистрации заявления в министерстве

повторно

устранить нарушения

Документы, прилагаемые к заявлению/определению/представлению (в виде заверенных копий):	Представляет в министерство заявитель:
Согласие на обработку персональных данных (оригинал)	Работник
Акт проверки или иные документы по результатам проведения контрольных (надзорных) мероприятий	ГИТ Роспотребнадзор
Материалы гражданского дела	Судебный орган
Документы, подтверждающие соответствие организации, проводившей СОУТ, установленным требованиям (уведомление о регистрации в реестре СОУТ, аттестат аккредитации, область аккредитации испытательной лаборатории, сертификаты экспертов)	Организация, проводившая СОУТ Работодатель Судебный орган
Утвержденный отчет о проведении СОУТ (состав отчета указан в статье 15 Федерального закона от 28.12.2013 № 426-ФЗ)	Работодатель Судебный орган ГИТ Роспотребнадзор
Предписания должностных лиц государственных инспекций труда об устранении нарушений, выявленных в ходе проведения мероприятий по федеральному государственному контролю (надзору) за соблюдением требований трудового законодательства (при наличии)	Работодатель
Декларации соответствия условий труда государственным нормативным требованиям охраны труда (при наличии)	Работодатель Судебный орган
Должностные/рабочие инструкции	Работодатель Судебный орган
Инструкции по охране труда	Работодатель Судебный орган
Материалы (карты, протоколы) предыдущей специальной оценки условий труда	Работодатель Судебный орган
Данные хронометражных наблюдений за трудовым процессом	Работодатель Судебный орган
Локальные акты, устанавливающие гарантии и компенсации за работу с вредными и (или) опасными условиями труда	Работодатель Судебный орган
Заключительные акты по результатам медицинских осмотров	Работодатель Судебный орган
Перечень используемых оборудования, инструментов и приспособлений, веществ, материалов и сырья	Работодатель Судебный орган
Техническая (эксплуатационная) документация на оборудование, инструменты и приспособления	Работодатель Судебный орган
Другие необходимые документы	Работодатель Судебный орган

Министерство вправе дополнительно [запросить](#) необходимые для проведения экспертизы качества СОУТ документы у работодателя, в отношении которого проводится экспертиза качества СОУТ. В случае не представления работодателем документов в заявлении или ответе на запрос министерства указывается информация о причинах их непредставления.

В случае если заявителем является судебный орган, министерство [запрашивает](#) недостающие документы в судебном органе.

Размер платы за проведение экспертизы качества СОУТ составляет:

- ✓ по заявлениям работников, профессиональных союзов, их объединений, иных уполномоченных работниками представительных органов - **792 рубля за 1 рабочее место;**
- ✓ по заявлениям органов исполнительной власти, работодателей, их объединений, государственных внебюджетных фондов Российской Федерации, организаций, проводивших СОУТ:
 - при количестве рабочих мест не более 5 – **7 920 рублей за 1 рабочее место,**
 - при количестве рабочих мест от 6 до 50 включительно – **11 640 рублей за 1 рабочее место,**
 - при количестве рабочих мест более 50 – **15 355 рублей за 1 рабочее место.**



Банковские реквизиты для перечисления платы за проведение экспертизы качества СОУТ: ИНН 5406979072, КПП 540601001, ОКТМО 50701000, УФК по Новосибирской области (Минтруда и соцразвития НСО л/с 04512D04660), БИК 015004950, Казначейский счет 03100643000000015100, Единый казначейский счет 40102810445370000043, СИБИРСКОЕ ГУ БАНКА РОССИИ//УФК по Новосибирской области г. Новосибирск, КБК 023 11502020 02 0000 140 «Платежи, взимаемые государственными органами (организациями) субъектов Российской Федерации за выполнение определенных функций».

Права заявителей:

- ✓ получать разъяснения о порядке проведения экспертизы качества СОУТ;
- ✓ представлять пояснения, замечания, предложения по вопросам, связанным с проведением экспертизы качества СОУТ;
- ✓ обращаться с требованием об устранении допущенных нарушений;
- ✓ в случае утраты заключения экспертизы качества СОУТ получать в министерстве его дубликат (по [заявлению](#)).



Основания для непроведения экспертизы качества СОУТ:

- ✓ отсутствие в заявлении/определении/представлении предусмотренных формами сведений;
- ✓ указание в заявлении/определении/представлении цели проведения экспертизы, не соответствующей экспертизе качества СОУТ;
- ✓ обращение заявителей, не предусмотренных законодательством;
- ✓ отсутствие оплаты (в случае если экспертиза качества СОУТ осуществляется за счет средств заявителя);
- ✓ отсутствие (непредставление) отчета о проведении СОУТ и отсутствие сведений о нем во ФГИС СОУТ;
- ✓ непредставление заявителем-работодателем документов, прилагаемых к заявлению, в том числе по результатам направления министерством дополнительных запросов о предоставлении документов, при их наличии у работодателя;
- ✓ непредставление заявителем-организацией, проводившей СОУТ, документов, подтверждающих ее соответствие установленным требованиям;
- ✓ ликвидация юридического лица или прекращение индивидуальным предпринимателем своей деятельности;
- ✓ представление подложных документов или заведомо ложных сведений;
- ✓ непредставление судебным органом документов, позволяющих обеспечить проведение экспертизы качества СОУТ в установленные сроки, или представление документов, непригодных или недостаточных для проведения экспертизы качества СОУТ;
- ✓ непредставление государственной инспекцией труда, Роспотребнадзором акта проверки или иных документов по результатам проведения контрольных (надзорных) мероприятий.

Разногласия по вопросам проведения экспертизы качества СОУТ рассматриваются Министерством труда и социальной защиты Российской Федерации в соответствии с приказом Минтруда России от 08.09.2016 № 501н.

Результаты проведения экспертизы качества СОУТ и рассмотрения разногласий являются обязательными для исполнения всеми участниками СОУТ, в том числе сторонами, имеющими разногласия. В случае неучета работодателем результатов проведения экспертизы качества СОУТ заявитель вправе обратиться в государственную инспекцию труда с заявлением с приложением копии не исполненного заключения экспертизы качества СОУТ.

(Для организаций заполняется на бланке организации-заявителя)

Министру труда и социального
развития Новосибирской области

Бахаревой Е.В.

**Заявление
на проведение государственной экспертизы условий труда**

Заявитель

(указывается полное наименование работодателя, органа исполнительной власти, государственного внебюджетного фонда, иных предусмотренных законодательством Российской Федерации организаций, ИНН, ОГРН, телефон – для юридических лиц; фамилию, имя, отчество (при наличии) – для физических лиц)

Место нахождения

(почтовый адрес заявителя, адрес электронной почты (у физических лиц адрес электронной почты – при наличии)

Работодатель, у которого проводится государственная экспертиза условий труда:

(наименование работодателя, ИНН, ОГРН)

Данные по объекту государственной экспертизы

(индивидуальные номера рабочих мест, наименование профессии (должности) занятых на них работников с указанием структурного подразделения (при наличии), в отношении условий труда которых должна проводиться государственная экспертиза условий труда)

Сведения о ранее проведенных государственных экспертизах условий труда (при наличии):

(дата и номер заключения экспертизы, цель проведения, номера рабочих мест, наименование профессий (должностей) занятых на них работников, в отношении которых проводится экспертиза, наименование органа, выдавшего заключение экспертизы (заполняется при наличии)

Прошу Вас провести государственную экспертизу условий труда в целях оценки качества проведения специальной оценки условий труда и по результатам выдать заключение.

Сведения об оплате государственной экспертизы условий труда

(указываются наименование, реквизиты и дата платежного документа, подтверждающего оплату; номер счета заявителя, наименование кредитной организации, БИК, ИНН кредитной организации, в которой у заявителя открыт счет; делается запись о том, что оплата произведена в соответствии с приказом Минтруда Новосибирской области от 22.04.2015 № 225 «Об установлении размера платы за проведение экспертизы качества специальной оценки условий труда»)

Перечень представленных на экспертизу документов:

(приводится перечень документов, представленных на государственную экспертизу условий труда)

Заявитель

(наименование должности, в случае если заявителем является юридическое лицо)

(подпись)

(фамилия, имя, отчество (при наличии))

М.П. (для юридических лиц (при наличии))

« ____ » _____ г.

(Только для заявителей - физических лиц)

**СОГЛАСИЕ
на обработку персональных данных**

Я, _____,
(фамилия, имя, отчество (при наличии) субъекта персональных данных)

в соответствии с пунктом 4 статьи 9 Федерального закона от 27.07.2006 № 152-ФЗ «О персональных данных», зарегистрирован(а) по адресу:

документ, удостоверяющий личность:

(наименование документа, номер, сведения о дате выдачи документа и выдавшем его органе)

в целях предоставления государственной услуги по проведению государственной экспертизы условий труда даю согласие министерству труда и социального развития Новосибирской области, находящемуся по адресу: г. Новосибирск, ул. Серебренниковская, 6, на обработку моих персональных данных, а именно:

(указывается перечень персональных данных, на обработку которых дается согласие субъекта персональных данных согласно заявлению на проведение государственной экспертизы условий труда)

то есть на совершение действий, предусмотренных пунктом 3 части 1 статьи 3 Федерального закона от 27.07.2006 № 152-ФЗ «О персональных данных».

Настоящее согласие действует со дня его подписания до дня отзыва в письменной форме.

Подтверждаю, что ознакомлен(а) с положениями Федерального закона от 27.07.2006 № 152-ФЗ «О персональных данных», права и обязанности в области защиты персональных данных мне разъяснены.

(фамилия, имя, отчество (при наличии))

(подпись)

(дата)

Форма

На бланке государственной инспекции труда

Министру труда и социального
развития Новосибирской области

Бахаревой Е.В.

**Представление государственной инспекции труда
о проведении государственной экспертизы условий труда**

В соответствии со статьями 356, 357 Трудового кодекса Российской Федерации направляем в Ваш адрес настоящее Представление о проведении государственной экспертизы условий труда в целях оценки качества проведения специальной оценки условий труда у работодателя:

(наименование работодателя, ИНН, ОГРН)

Организация, проводившая специальную оценку условий труда

(наименование организации, ИНН, ОГРН, номер в реестре организаций, проводящих специальную оценку условий труда, дата внесения в реестр)

имеет аттестат аккредитации в национальной системе аккредитации и областью аккредитации которой является проведение исследований (испытаний) и измерений вредных и (или) опасных факторов производственной среды и трудового процесса:

(номер аттестата аккредитации испытательной лаборатории, дата внесения в реестр аккредитованных испытательных лабораторий)

Сообщаем, что в ходе контрольного (надзорного) мероприятия Государственной инспекцией труда выявлены следующие нарушения требований трудового законодательства Российской Федерации и иных нормативных правовых актов, содержащих нормы трудового права, включая законодательство Российской Федерации о специальной оценке условий труда, указанные в прилагаемом акте и требующие проведения государственной экспертизы условий труда:

(описание выявленных нарушений согласно акту контрольного (надзорного) мероприятия)

Государственную экспертизу условий труда необходимо провести в отношении следующих рабочих мест:

(номера рабочих мест, наименование профессий (должностей) занятых на них работников, фактический адрес размещения)

Приложения:

1. Копия решения на проведение контрольного (надзорного) мероприятия в целях проверки соблюдения требований трудового законодательства Российской Федерации и иных нормативных правовых актов, содержащих нормы трудового права, включая требования Федерального закона от 28.12.2013 № 426-ФЗ.
2. Копия акта по результатам проведения контрольного (надзорного) мероприятия, в котором указаны выявленные при проведении контрольного (надзорного) мероприятия нарушения с указанием выходных данных.
3. Копии материалов специальной оценки условий труда.

Руководитель (заместитель
руководителя) государственной
инспекции труда

(подпись)

(фамилия, имя, отчество (при
наличии))

На бланке министерства труда и
социального развития Новосибирской области

УТВЕРЖДАЮ

(должность, фамилия, инициалы
министра (заместителя министра))

(подпись)

М.П.

" _ " _____ г.

ЗАКЛЮЧЕНИЕ

**государственной экспертизы условий труда в целях оценки качества проведения
специальной оценки условий труда № _____**

Наименование органа государственной экспертизы условий труда (почтовый адрес, фамилия, имя, отчество (при наличии) руководителя)	
Состав экспертной комиссии или экспертов (должность, фамилия, имя, отчество (при наличии) экспертов)	
Основание для проведения государственной экспертизы условий труда	
Данные о заявителе, судебном органе, государственной инспекции труда, Роспотребнадзоре (полное наименование, почтовый адрес) - для юридических лиц; фамилия, имя, отчество (при наличии), почтовый адрес согласно отправлению - для физических лиц	
Период проведения государственной экспертизы условий труда (дата начала и окончания проведения)	
Объект государственной экспертизы условий труда	
Наименование работодателя или его обособленного подразделения с указанием ИНН и ОГРН, в отношении	

условий труда на рабочих местах которого проводится государственная экспертиза условий труда	
Сведения о рабочих местах, на которых проводится государственная экспертиза условий труда (индивидуальный номер рабочего места, наименование профессии (должности) работника (работников), занятого на данном рабочем месте)	
Полное наименование организации, проводившей специальную оценку условий труда (порядковый номер, дата внесения в реестр организаций, проводящих специальную оценку условий труда)	
Эксперты организации, проводившей специальную оценку условий труда (фамилия, имя, отчество (при наличии), номер сертификата, дата выдачи, номер в реестре экспертов организаций, проводящих специальную оценку условий труда)	
Перечень документов, представленных для проведения государственной экспертизы условий труда	

1. В ходе проведения государственной экспертизы условий труда установлено следующее.

Отчет о результатах проведения специальной оценки условий труда у работодателя _____ (далее – Отчет) представлен/не представлен на государственную экспертизу условий труда. Содержащиеся в Отчете данные внесены / не внесены в Федеральную государственную информационную систему учета результатов проведения специальной оценки условий труда (далее – ФГИС СОУТ) под № _____. Содержащиеся во ФГИС СОУТ сведения соответствуют/не соответствуют аналогичным данным Отчета.

Данные на титульном листе Отчета _____ соответствуют/не соответствуют данным, указанным в основании для проведения государственной экспертизы условий труда, _____.

Данные об организации, проводившей специальную оценку условий труда _____, содержащиеся в Отчете сведения о внесении организации, проводившей специальную оценку условий труда, в реестр организаций, проводящих специальную оценку условий труда соответствуют/не соответствуют данным, содержащимся в указанном реестре организаций.

Содержащиеся в Отчете сведения об экспертах организации, проводившей специальную оценку условий труда, соответствуют/не соответствуют данным, содержащимся в реестре экспертов организаций, проводящих специальную оценку условий труда.

Данные об аккредитации организации, проводившей специальную оценку условий труда _____, соответствуют/не соответствуют данным, содержащимся в Реестре органов по сертификации и аккредитованных испытательных лабораторий (центров).

Все/Не все средства измерения, использованные в ходе проведения специальной оценки условий труда, зарегистрированы и внесены в Государственный реестр средств измерений.

Все/Не все средства измерения, использованные в ходе проведения специальной оценки условий труда, соответствуют идентифицированным в ходе проведения специальной

оценки условий труда вредным и (или) опасным факторам производственной среды и трудового процесса.

Все/Не все средства измерения, использованные в ходе проведения специальной оценки условий труда, имеют сведения о поверке.

Среди рабочих мест, на которых проводится государственная экспертиза условий труда, аналогичные рабочие места выявлены/не выявлены.

Рабочие места _____ обладают предусмотренными частью 6 статьи 9 Федерального закона от 28.12.2013 № 426-ФЗ признаками аналогичности и правильно отнесены к аналогичным.

Рабочие места _____ не обладают предусмотренными частью 6 статьи 9 Федерального закона от 28.12.2013 № 426-ФЗ признаками аналогичности и не могут быть отнесены к аналогичным в связи с _____.

Сведения о рабочих местах _____ соответствуют/не соответствуют сведениям, указанным в основании для проведения государственной экспертизы условий труда _____.

Результаты идентификации вредных и (или) опасных факторов производственной среды и трудового процесса в соответствии с Классификатором вредных и (или) опасных производственных факторов, а также их источников на исследуемом(-ых) рабочем месте (рабочих местах).

На рабочих местах _____ идентификация вредных и (или) опасных факторов производственной среды и трудового процесса и их источников проведена в соответствии с Федеральным законом от 28.12.2013 № 426-ФЗ.

На рабочих местах _____ идентификация вредных и (или) опасных факторов производственной среды и трудового процесса и их источников проведена с нарушениями Федерального закона от 28.12.2013 № 426-ФЗ.

На рабочих местах _____ идентификация вредных и (или) опасных факторов производственной среды и трудового процесса и их источников не проводилась в соответствии с частью 6 статьи 10 Федерального закона от 28.12.2013 № 426-ФЗ, а содержащиеся в Отчете сведения о выявленных вредных производственных факторах на перечисленных рабочих местах соответствуют Федеральному закону от 28.12.2013 № 426-ФЗ.

На рабочих местах _____ идентификация вредных и (или) опасных факторов производственной среды и трудового процесса и их источников не проводилась в соответствии с частью 6 статьи 10 Федерального закона от 28.12.2013 № 426-ФЗ. Содержащиеся в Отчете сведения о выявленных вредных (опасных) производственных факторах на перечисленных рабочих местах не соответствуют Федеральному закону от 28.12.2013 № 426-ФЗ в связи с _____.

Среди рабочих мест, на которых проводится государственная экспертиза условий труда, подлежащие декларированию рабочие места выявлены/не выявлены.

Рабочие места _____ соответствуют требованиям статьи 11 Федерального закона от 28.12.2013 № 426-ФЗ и по материалам Отчета правильно отнесены к подлежащим декларированию соответствия условий труда государственным нормативным требованиям охраны труда.

Рабочие места _____ не соответствуют требованиям статьи 11 Федерального закона от 28.12.2013 № 426-ФЗ и по материалам Отчета не могут быть отнесены к подлежащим декларированию соответствия условий труда государственным нормативным требованиям охраны труда в связи с _____.

Комиссией по проведению специальной оценки условий труда у работодателя принято/не принято решение об использовании результатов производственного контроля условий труда. Указанное решение и его оформление соответствует/не соответствует требованиям части 7 статьи 12 Федерального закона от 28.12.2013 № 426-ФЗ.

В протоколах испытаний (измерений):

– данные об организации, проводившей специальную оценку условий труда _____, экспертах и других специалистах, проводивших исследования (испытания) и измерения вредных и (или) опасных факторов производственной среды и трудового процесса, об испытательной лаборатории (центре) соответствуют/не соответствуют сведениям, указанным в разделе I Отчета;

– данные о работодателе _____ соответствуют/не соответствуют данным, указанным на титульном листе Отчета;

– данные о рабочих местах _____ соответствуют/не соответствуют данным, указанным в разделе II Отчета;

– измеренные (испытанные) величины вредных факторов, идентифицированные и (или) определенные в соответствии с требованиями части 6 статьи 10 Федерального закона от 28.12.2013 № 426-ФЗ на рабочих местах _____ соответствуют/не соответствуют вредным факторам производственной среды и трудового процесса, указанным в разделе II Отчета;

– в отношении рабочих мест _____ примененные в ходе проведения специальной оценки условий труда методы исследований (испытаний) и (или) методики (методы) измерений соответствуют/не соответствуют идентифицированным/и (или) определенным в соответствии с требованиями части 6 статьи 10 Федерального закона от 28.12.2013 № 426-ФЗ вредным и (или) опасным факторам производственной среды и трудового процесса;

– в отношении рабочих мест _____ нормативные правовые акты, регламентирующие предельно допустимые уровни или предельно допустимые концентрации вредных и (или) опасных факторов производственной среды и трудового процесса, в ходе проведения специальной оценки условий труда применены в соответствии с законодательством Российской Федерации / с нарушением законодательства Российской Федерации.

Данные о работодателе _____ соответствуют/не соответствуют данным, указанным в разделе III Отчета, в основании для проведения государственной экспертизы условий труда _____ и данным на титульном листе Отчета.

Наименование профессий (должностей) работников, занятых на рабочих местах _____, соответствует/не соответствует наименованию профессии (должности) работника, указанной в Общероссийском классификаторе профессий рабочих, должностей служащих и тарифных разрядов или указанной во внедренных работодателем профессиональных стандартах.

Выявленные на рабочих местах _____ и указанные в строке 030 Карт специальной оценки условий труда вредные и (или) опасные факторы производственной среды и трудового процесса соответствуют/не соответствуют указанному в строке 022 Карт специальной оценки условий труда перечню используемого (эксплуатируемого) оборудования, сырья и материалов.

На рабочих местах _____ класс (подкласс) условий труда, в том числе с учетом оценки эффективности средств индивидуальной защиты, определен в соответствии с законодательством Российской Федерации / с нарушением законодательства Российской Федерации.

На рабочих местах _____ указанные в строке 040 Карт специальной оценки условий труда гарантии (компенсации) занятым на этих рабочих местах работникам предоставляются в соответствии с законодательством Российской Федерации / с нарушением законодательства Российской Федерации.

В отношении рабочих мест _____ оценка эффективности средств индивидуальной защиты проводилась/не проводилась.

Сведения, содержащиеся в протоколах оценки эффективности средств индивидуальной защиты на рабочих местах _____, соответствуют/не

соответствуют требованиям законодательства Российской Федерации и данным строки 030 Карт специальной оценки условий труда указанных рабочих мест.

Сведения, содержащиеся в сводной ведомости результатов проведения специальной оценки условий труда, в отношении рабочих мест _____ соответствуют / не соответствуют требованиям законодательства Российской Федерации и данным карт специальной оценки условий труда указанных рабочих мест, а также прилагаемым к ним протоколам результатов испытаний (измерений).

Сведения, содержащиеся в Перечне рекомендуемых мероприятий по улучшению условий труда на рабочих местах _____ соответствуют/не соответствуют требованиям законодательства Российской Федерации и данным строки 050 карт специальной оценки условий труда указанных рабочих мест.

Во всех пунктах выявленные несоответствия подробно описываются.

2. От работодателя _____ на государственную экспертизу не представлены следующие документы: _____.

3. Выводы по результатам проведения государственной экспертизы условий труда:

Качество проведения специальной оценки условий труда на рабочих местах _____ соответствует/не соответствует требованиям Федерального закона от 28.12.2013 № 426-ФЗ.

В случае, если заключение составляется по определению судебного органа, в заключение добавляется абзац следующего содержания:

«Эксперт предупрежден об уголовной ответственности по статье 307 Уголовного кодекса Российской Федерации за дачу заведомо ложного заключения, а также ему разъяснены обязанности и права, предусмотренные статьями 85 и 86 Гражданского процессуального кодекса Российской Федерации.»

Эксперт:

(должность)

(подпись)

(фамилия, имя, отчество
(при наличии))

На бланке министерства труда и
социального развития Новосибирской области

(заявитель)

(адрес заявителя)

УВЕДОМЛЕНИЕ
об отказе в проведении государственной экспертизы условий труда

Министерство труда и социального развития Новосибирской области сообщает о невозможности осуществления государственной экспертизы условий труда по заявлению на проведение _____ государственной _____ экспертизы _____ условий _____ труда от _____ № _____ по обращению _____

(указывается полное наименование заявителя, ИНН, ОГРН, телефон – для юридических лиц, фамилию, имя, отчество (при наличии) – для физических лиц)

в целях оценки качества проведения специальной оценки условий труда у работодателя _____

(наименование работодателя, ИНН, ОГРН)

в связи с

(указывается обоснование причин отказа)

Информируем о возврате документов, представленных на бумажном носителе.

Для обеспечения возврата денежных средств, внесенных в счет оплаты государственной экспертизы условий труда (в случае, если оплата произведена), просим указать реквизиты для перечисления средств, заполнив прилагаемое заявление на возврат денежных средств.

В случае устранения указанных причин отказа заявитель вправе повторно направить заявление и документы в соответствии с установленным Порядком проведения государственной экспертизы условий труда.

Приложение: заявление о возврате денежных средств.

Министр (заместитель министра)

(подпись)

(фамилия, имя, отчество (при наличии))

Форма

(Для организаций заполняется на бланке организации-заявителя)

Министру труда и социального
развития Новосибирской области

Бахаревой Е.В.

**ЗАЯВЛЕНИЕ
о возврате денежных средств**

Заявитель

_____.
(указывается полное наименование заявителя, ИНН, ОГРН, телефон – для юридических лиц;
указывается фамилия, имя, отчество (при наличии) – для физических лиц)

Место нахождения

_____.
(почтовый адрес заявителя, адрес электронной почты (у физических лиц адрес электронной
почты (при наличии))

Прошу обеспечить возврат платы за проведение экспертизы качества специальной
оценки условий труда в размере _____ рублей, перечисленной платежным
поручением № _____ от «__» _____ г., в связи с

_____.
(указать обоснование причин отказа в проведении государственной экспертизы условий
труда - из уведомления об отказе)

Реквизиты для перечисления средств (для юридических лиц):

Наименование юридического лица _____

ИНН _____

КПП _____

Расчетный счет _____

Банк _____

Корреспондентский счет _____

БИК _____

Приложения:

1. Уведомление об отказе в проведении государственной экспертизы условий труда.
2. Заверенная копия документа об оплате проведения государственной экспертизы условий труда.

(наименование должности,
в случае если заявителем
является юридическое
лицо

(подпись)

(фамилия, имя, отчество
(при наличии))

М.П. (для юридических лиц (при наличии))

«__» _____ г.

Форма

На бланке министерства труда и
социального развития Новосибирской области

В _____
(наименование судебного органа)

Судье _____

МОТИВИРОВАННОЕ СООБЩЕНИЕ

о невозможности дать заключение государственной экспертизы условий труда

В соответствии со статьей 85 Гражданского процессуального кодекса Российской Федерации и пунктом 23 Порядка проведения государственной экспертизы условий труда, утвержденного приказом Минтруда России от 29.10.2021 № 775н, сообщая о невозможности проведения и выдачи заключения государственной экспертизы качества проведения специальной оценки условий труда в:

_____ (наименование работодателя, ИНН, ОГРН)

по гражданскому делу № _____, поступившему «__» _____ г. в министерство труда и социального развития Новосибирской области, в связи с непригодностью и недостаточностью представленных документов и материалов.

Непригодны для проведения государственной экспертизы качества проведения специальной оценки условий труда и выдачи заключения по причине

_____ (указывается обоснование причины непригодности документов)

следующие документы:

_____ (перечисляются непригодные документы)

Отсутствуют в материалах гражданского дела необходимые для проведения государственной экспертизы качества проведения специальной оценки условий труда и выдачи заключения документы и материалы:

_____ (перечисляются отсутствующие документы)

Информируем о возврате материалов гражданского дела.

Министр (заместитель министра)

_____ (подпись)

_____ (фамилия, имя, отчество (при наличии))

Форма

На бланке министерства труда и
социального развития Новосибирской области

(полное наименование работодателя)

(адрес работодателя)

**Запрос документации
у работодателя, рабочие места которого являются
объектом государственной экспертизы условий труда**

В соответствии со статьей 213 Трудового кодекса Российской Федерации и статьей 24
Федерального закона от 28.12.2013 № 426-ФЗ на основании:

(номер, дата, наименование документа, сведения о заявителе)

министерство труда и социального развития Новосибирской области осуществляет
государственную экспертизу условий труда (далее – государственная экспертиза),
проводимую в целях оценки качества проведения специальной оценки условий труда у
работодателя _____

(наименование работодателя, ИНН, ОГРН)

на следующих рабочих местах:

(номера рабочих мест, наименование профессий (должностей) занятых на них работников,
фактический адрес размещения)

В связи с вышеизложенным прошу Вас в возможно короткий срок, но не позднее 10
рабочих дней с момента получения данного запроса направить в адрес министерства труда и
социального развития Новосибирской области необходимые для проведения
государственной экспертизы заверенные копии документов (материалов) согласно перечню
запрашиваемых документов (материалов) (прилагается) или, в случае невозможности
предоставления указанных документов, письменно уведомить об этом с указанием причин.

Приложение: Перечень запрашиваемых документов (материалов) на ____ л.

Министр (заместитель министра)

(подпись)

(фамилия, имя, отчество (при
наличии))

Форма

На бланке министерства труда и
социального развития Новосибирской области

В _____
(наименование судебного органа)

Судье _____

Запрос документации в судебном органе

В соответствии со статьей 85 Гражданского процессуального кодекса Российской Федерации уведомляю Вас о невозможности осуществления государственной экспертизы условий труда в целях оценки качества проведения специальной оценки условий труда у работодателя _____

(наименование работодателя, ИНН, ОГРН)

на следующих рабочих местах:

(номера рабочих мест, наименование профессий (должностей) занятых на них работников,
фактический адрес размещения)

по гражданскому делу № _____, поступившему в министерство труда и социального развития Новосибирской области «__» _____ г. вх. № _____, в связи с недостаточностью представленных материалов.

Государственная экспертиза условий труда (далее – государственная экспертиза), осуществляется государственным экспертом в соответствии со статьей 213 Трудового кодекса Российской Федерации, статьей 24 Федерального закона от 28.12.2013 № 426-ФЗ, Порядком проведения государственной экспертизы условий труда (далее – Порядок), утвержденным приказом Минтруда России от 29.10.2021 № 775н.

Учитывая изложенное, прошу дополнительно запросить у _____

(наименование работодателя, ИНН, ОГРН)

и затем представить для проведения государственной экспертизы условий труда недостающие документы, перечень которых прилагается.

В случае необходимости продления сроков проведения государственной экспертизы условий труда в запрос добавляется абзац следующего содержания:

«Дополнительно, с учетом временных затрат на почтовую переписку по запросу и предоставление материалов, прошу перенести срок проведения государственной экспертизы условий труда, указанный в определении суда, с условием соблюдения требований Порядка, устанавливающего сроки проведения государственной экспертизы.»

Приложение: перечень запрашиваемых документов (материалов) на ___ л в 1 экз.

Министр (заместитель министра)

_____ (подпись)

_____ (фамилия, имя, отчество (при наличии))

(Для организаций заполняется на бланке организации-заявителя)

Министру труда и социального
развития Новосибирской области

Бахаревой Е.В.

**Заявление
на выдачу дубликата заключения государственной
экспертизы условий труда**

Заявитель

(указать полное наименование работодателя, органа исполнительной власти,
государственного внебюджетного фонда, иных предусмотренных законодательством
организаций, ИНН, ОГРН, телефон – для юридических лиц; фамилию, имя, отчество (при
наличии) – для физических лиц, которые обращались в целях проведения государственной
экспертизы условий труда и получили оригинал заключения)
место нахождения

(почтовый адрес заявителя, адрес электронной почты (у физических лиц адрес электронной
почты (при наличии))

Прошу в связи с утерей оригинала выдать дубликат заключения государственной
экспертизы условий труда в целях оценки качества проведения специальной оценки условий
труда от «__» _____ г. № _____, проведенной министерством труда и
социального развития Новосибирской области в отношении работодателя:

(наименование работодателя, ИНН, ОГРН)

Заявитель

(наименование должности, в
случае если заявителем является
юридическое лицо

(подпись)

(фамилия, имя, отчество
(при наличии))

М.П. (для юридических лиц (при наличии))

«__» _____ г.

Министерство труда и социального развития Новосибирской области

г. Новосибирск, 630007, ул. Серебренниковская, д. 6

тел. приемной: 238-75-10, факс: 238-79-34

E-mail: uszn@nso.ru

сайт: <http://mtsr.nso.ru>

**Отдел управления охраной труда и
государственной экспертизы условий труда управления труда**

г. Новосибирск, ул. Ленина, д. 28

тел.: 238-77-09, 238-77-10, 238-77-11, 238-77-12

факс: 238-64-57

E-mail: klvl@nso.ru, kzd@nso.ru, laea@nso.ru, pnl@nso.ru, myum@nso.ru